

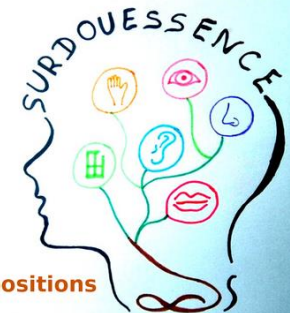
Confusion entre adultes « Autiste Asperger » et « Personnes Hypersensibles »

-
Mon expérience et mes
réflexions

par Laouène Blanckaert

11-12 mai 2019

Conférences



Expositions

Week-end dédié au HPI/HPE*
à RENNES - E.P.I. Condorcet

10 rue François Mitterrand
35136 SAINT-JACQUES-de-la-LANDE

CONTACT

06.27.67.50.71

l.arbre.de.vie13@gmail.com

* Haut-Potentiel Intellectuel / Emotionnel



BE
ÊTRE
BIEN!

Qui suis-je ?

- ▶ Formation scientifique bac +5 : biologie et environnement
- ▶ Animatrice Nature - Jardinière d'enfants
- ▶ Vie chaotique
- ▶ Diagnostiquée à 47 ans

Mon diagnostic

- ▶ AVS (Auxiliaire de Vie Scolaire) :
 - ▶ Accompagnement d'un enfant autiste en 2012 :
 - ▶ posture tête en bas et intolérance au bruit des sèche-mains : points communs.
 - ▶ Formation autisme : Martine Peyras (Educatrice spécialisée, 29)
- ▶ Demande du diagnostic et entretiens (2013) : sans appréhension.
 - ▶ Inexpérience du diagnostic adulte au CRA.
- ▶ Photos : absence d'attention conjointe et nombreux souvenirs envoyés par mails (jet d'objets, tendance à mordre)

Qui suis-je ?



Mon intérêt spécifique

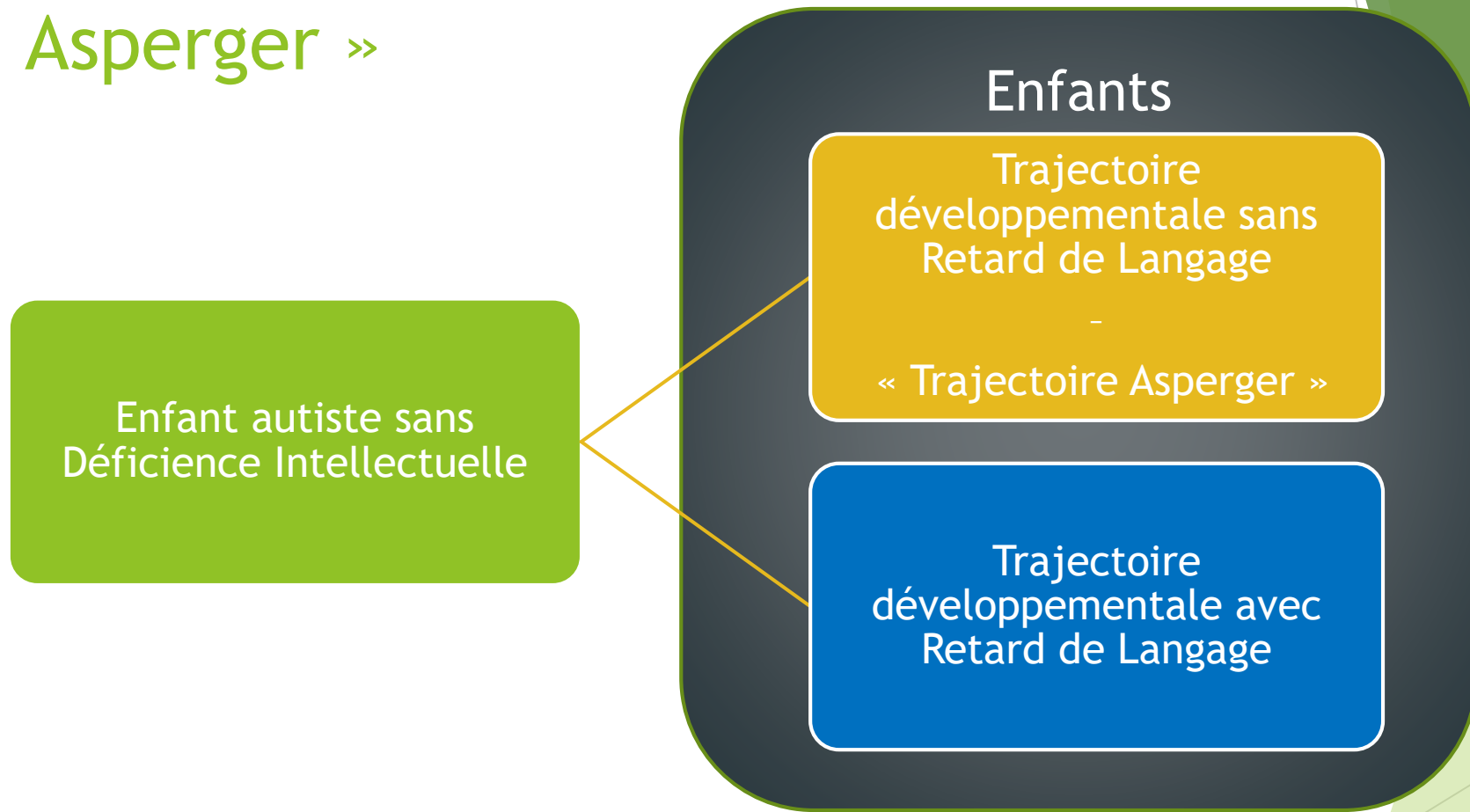
- ▶ Étude du cerveau haut potentiel :
 - ▶ Ma meilleure amie se découvre haut potentiel,
 - ▶ Mon petit ami était reconnu enfant précoce.
- ▶ Étude de mon handicap :
 - ▶ 3 formations au CCC (Centre de la Communication Concrète) (Gand, Belgique).
- ▶ SAVS (Service d'Aide à la Vie Sociale) :
 - ▶ Nécessité d'expliquer aux référents non formés autisme adulte
- ▶ Découverte de la confusion : blogs, conférences, « salon aspidays ».
- ▶ Echanges sur la thématique :
 - ▶ CEAA (Centre Expertise Autisme Adultes - Niort), CRA (Centre de Ressources Autisme) et SESSAD de Lille, Avancetoi.org, Peter Vermeulen (spécialiste reconnu du TSA).

Essai de définition
« Autiste Asperger »
et
« Personnes Hypersensibles »

TSA : Trouble du Spectre de l'Autisme



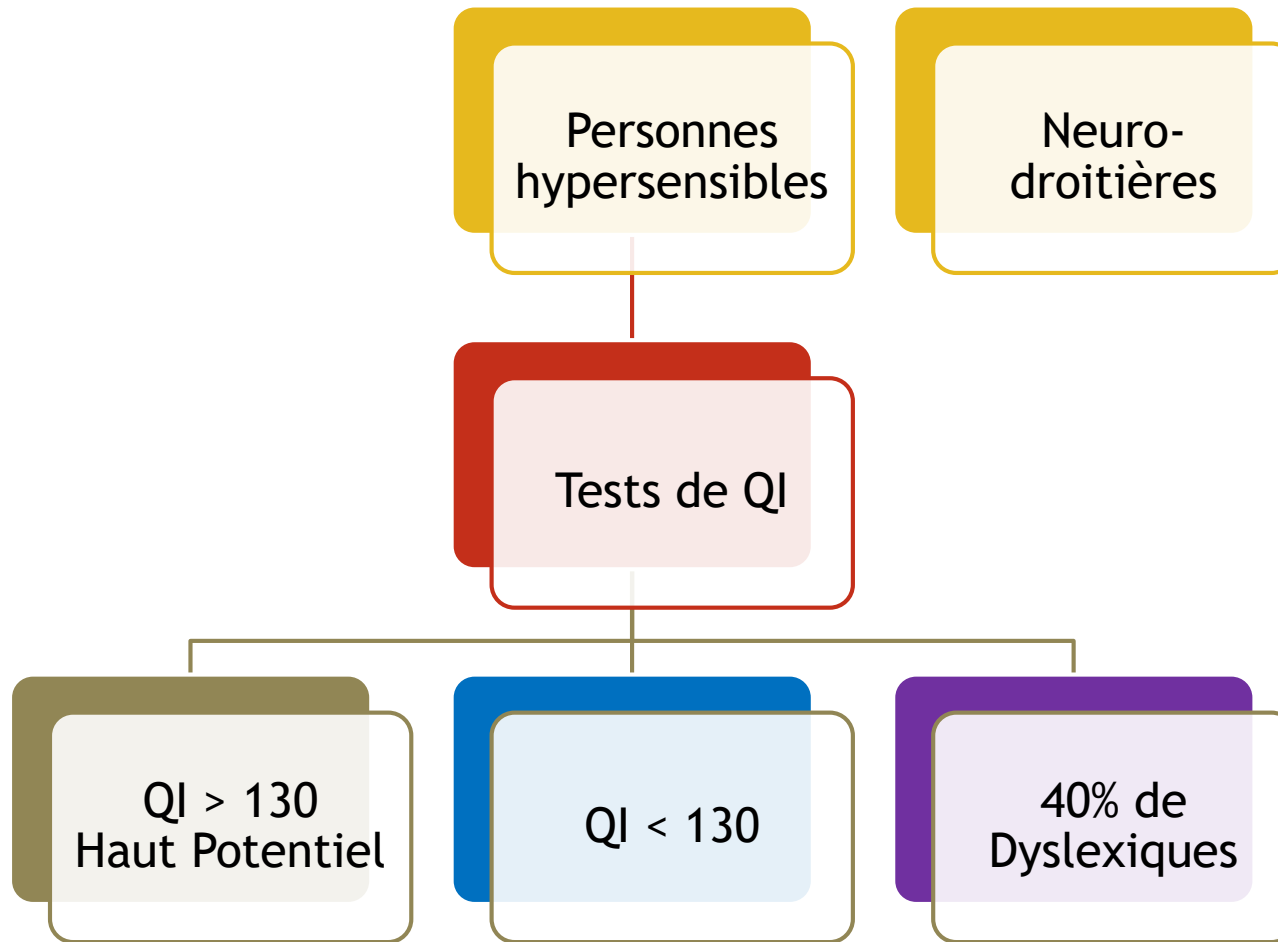
Essai de définition « Autiste Asperger »



- ▶ Disparition de la terminologie « Syndrome d'Asperger » dans le DSM V (2013).

- ▶ Participate.be « Comprendre le diagnostic - La terminologie selon le DSM-5 », P. Vermeulen, *Comprendre les personnes autistes de haut niveau*, Dunod, 2009

Essai de définition « Personnes Hypersensibles »



- B. Milêtre, *Petit guide à l'usage des gens intelligents qui ne se trouvent pas très doués*, Payot Psy, 2007

Comparons les cerveaux

Le cerveau « Asperger » ou « Autiste de Haut Niveau »

Absence d'imagination cérébrale :

- Représentation mentale, cohérence centrale

Absence de pensée visuelle et d'intention visuelle

Cerveau hyper-perceptif :

- Perception envahissante du détail (visuel, sonore, ...)

Cerveau hyper-déductif :

- Réflexion par déduction logique (sans image).

- U. Frith, 2003 ; P. Vermeulen, 2004

Le cerveau « Asperger » ou « Autiste de Haut Niveau » : Difficultés dans la vie quotidienne

Manque
d'anticipation,
de projection
mentale :

- Difficultés à prévoir et anticiper.

Très grande
difficulté à
prendre des
décisions :

- Incertitudes,
- Vie chaotique.

Difficulté de
repérage :

- Vision non globale.

Crise d'anxiété

Le cerveau « Neurodroitier » ou « Hypersensoriel »

Capacité de représentation mentale

Pensée visuelle et panoramique

Cerveau hypersensoriel :

- Vision globale,
- Hyperesthésie, synesthésie

Cerveau hyper-intuitif :

- Anticipation par projection mentale.
- Synthèse spontanée.

- B. Millêtre, 2007 ; C. Petitcolin, 2010

Le cerveau « Neurodrotier » ou « Hypersensoriel » :

Difficultés dans la vie quotidienne

Surcharge sensorielle, d'informations :

- Difficultés d'adaptation sociale,
- Grande fatigue

Sens de l'innovation

Grande curiosité intellectuelle :

- Dispersion

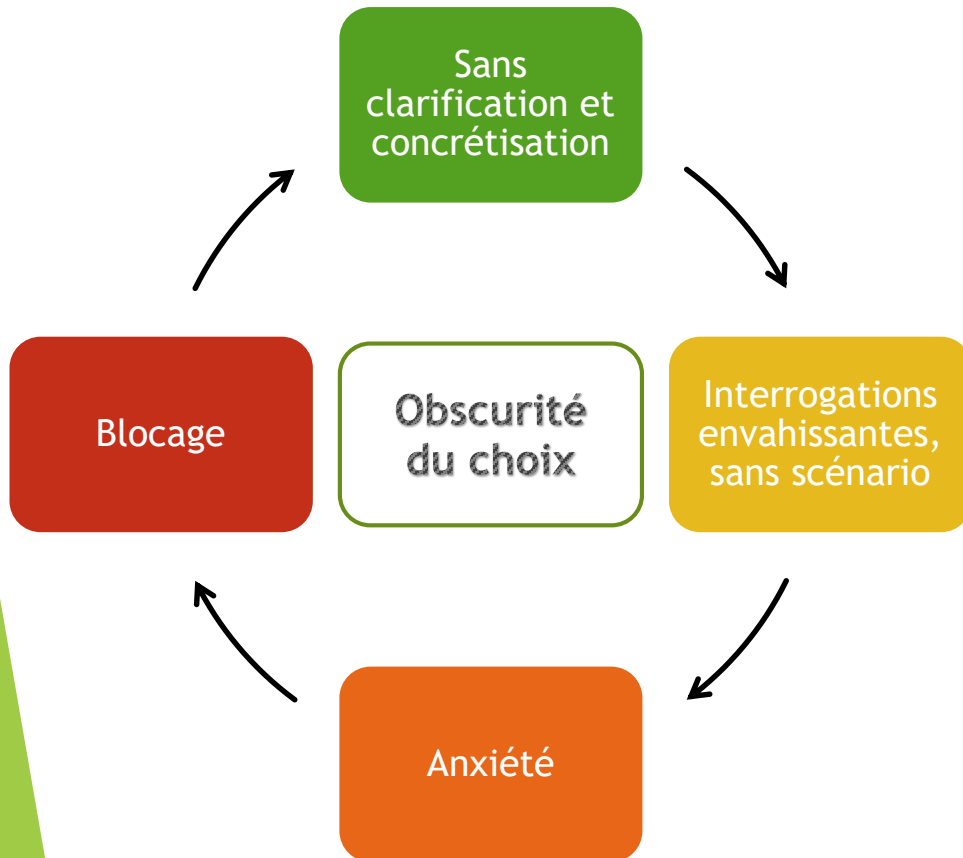
Hypersensibilités

- Hyperacousie
- ...

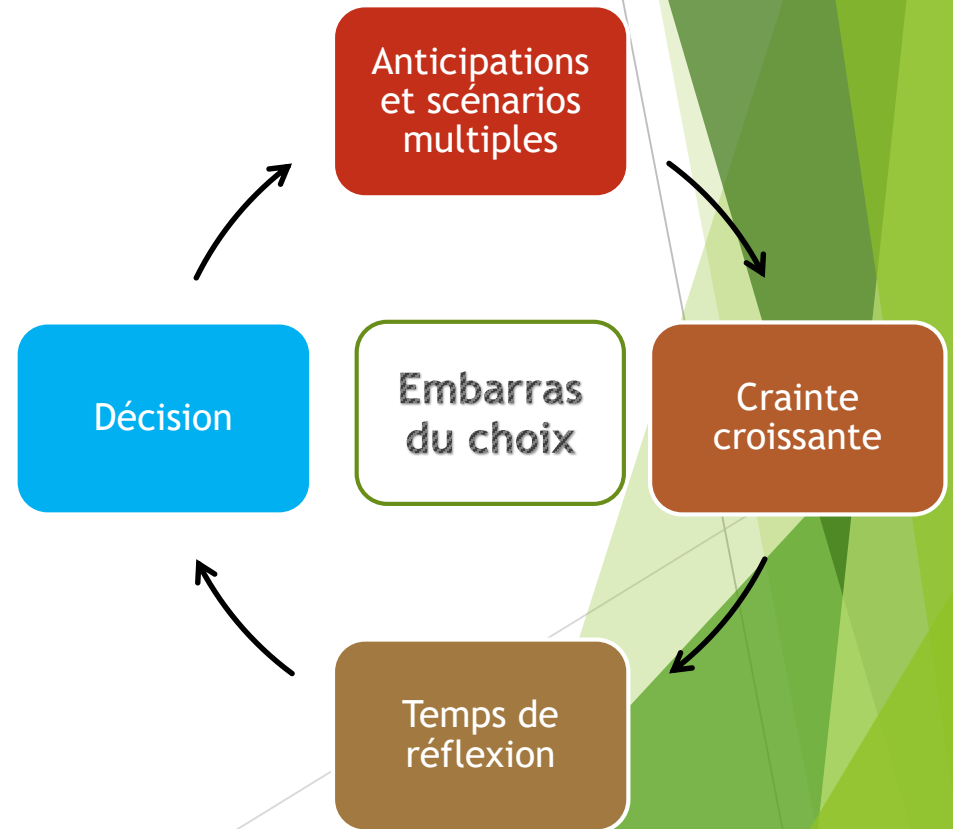
Dépressions, angoisse d'anticipation

Comparons les cerveaux : La prise de décision

► « Asperger » :



► Neurodroitier :



Comparons les cerveaux :

Face à une situation relationnelle inconnue

« Asperger »
sociable



Aucun questionnement
(pas anticipation)



Aucun frein



Absence de peur

Neurodroitier



Trop de questionnement
(trop grande anticipation)



Qui rencontrer ? Comment
faire ? Quoi dire ?



Surcharge émotionnelle,
stress

Comparons les cerveaux : Analyse différentielle des ressemblances entre Adultes

Cerveau autiste

Difficultés au quotidien

Cerveau hypersensoriel

Comparons les cerveaux : Analyse différentielle des ressemblances entre Adultes

Cerveau autiste	Difficultés au quotidien	Cerveau hypersensoriel
Le traitement d'un seul stimulus → intolérance immédiate.	Gène Environnementale	Traitement de plusieurs stimuli simultanément → Saturation

Comparons les cerveaux : Analyse différentielle des ressemblances entre Adultes

Cerveau autiste	Difficultés au quotidien	Cerveau hypersensoriel
Le traitement d'un seul stimulus → intolérance immédiate.	Gêne Environnementale	Traitement de plusieurs stimuli simultanément → Saturation
Problème de cécité contextuelle	Regard fuyant	Gêne dans la gestion des émotions

Comparons les cerveaux : Analyse différentielle des ressemblances entre Adultes

Cerveau autiste	Difficultés au quotidien	Cerveau hypersensoriel
Le traitement d'un seul stimulus → intolérance immédiate.	Gêne Environnementale	Traitement de plusieurs stimuli simultanément → Saturation
Problème de cécité contextuelle	Regard fuyant	Gêne dans la gestion des émotions
Vision non globale des lieux, absence d'image mentale	Orientation	Mauvaise mémoire des noms de rue Problème de latéralisation droite/gauche

Comparons les cerveaux : Analyse différentielle des ressemblances entre Adultes

Cerveau autiste	Difficultés au quotidien	Cerveau hypersensoriel
Le traitement d'un seul stimulus → intolérance immédiate.	Gêne Environnementale	Traitement de plusieurs stimuli simultanément → Saturation
Problème de cécité contextuelle	Regard fuyant	Gêne dans la gestion des émotions
Vision non globale des lieux, absence d'image mentale	Orientation	Mauvaise mémoire des noms de rue Problème de latéralisation droite/gauche
Difficultés d'initiatives, de planification et d'anticipation	Plannings	Activités nombreuses, problème de gestion du temps

Comparons les cerveaux : Analyse différentielle des ressemblances entre Adultes

Cerveau autiste	Difficultés au quotidien	Cerveau hypersensoriel
Le traitement d'un seul stimulus → intolérance immédiate.	Gène Environnementale	Traitement de plusieurs stimuli simultanément → Saturation
Problème de cécité contextuelle	Regard fuyant	Gêne dans la gestion des émotions
Vision non globale des lieux, absence d'image mentale	Orientation	Mauvaise mémoire des noms de rue Problème de latéralisation droite/gauche
Difficultés d'initiatives, de planification et d'anticipation	Plannings	Activités nombreuses, problème de gestion du temps
Du fait de l'absence de projection mentale, les habitudes sont aidantes	Habitudes	Goût des habitudes, les situations non routinières sont source de stress mais possibilité d'adaptation

Comparons les cerveaux : Analyse différentielle des ressemblances entre Adultes

Cerveau autiste	Difficultés au quotidien	Cerveau hypersensoriel
Le traitement d'un seul stimulus → intolérance immédiate.	Gêne Environnementale	Traitement de plusieurs stimuli simultanément → Saturation
Problème de cécité contextuelle	Regard fuyant	Gêne dans la gestion des émotions
Vision non globale des lieux, absence d'image mentale	Orientation	Mauvaise mémoire des noms de rue Problème de latéralisation droite/gauche
Difficultés d'initiatives, de planification et d'anticipation	Plannings	Activités nombreuses, problème de gestion du temps
Du fait de l'absence de projection mentale, les habitudes sont aidantes	Habitudes	Goût des habitudes, les situations non routinières sont source de stress mais possibilité d'adaptation
Difficultés à faire des choix, besoin de prélistier.	Décisions	Avoir l'embarras du choix Source d'anticipations et de craintes

Comparons les cerveaux : Analyse différentielle des ressemblances entre Adultes

Cerveau autiste	Difficultés au quotidien	Cerveau hypersensoriel
Le traitement d'un seul stimulus → intolérance immédiate.	Gène Environnementale	Traitement de plusieurs stimuli simultanément → Saturation
Problème de cécité contextuelle	Regard fuyant	Gêne dans la gestion des émotions
Vision non globale des lieux, absence d'image mentale	Orientation	Mauvaise mémoire des noms de rue Problème de latéralisation droite/gauche
Difficultés d'initiatives, de planification et d'anticipation	Plannings	Activités nombreuses, problème de gestion du temps
Du fait de l'absence de projection mentale, les habitudes sont aidantes	Habitudes	Goût des habitudes, les situations non routinières sont source de stress mais possibilité d'adaptation
Difficultés à faire des choix, besoin de prélistier.	Décisions	Avoir l'embarras du choix Source d'anticipations et de craintes
La perception tactile est intense chez les autistes Les animaux sont attirés par les personnes avec autisme	Animaux	Amour intense pour l'animal

Comparons les cerveaux : Analyse différentielle des ressemblances entre Adultes

Cerveau autiste	Difficultés au quotidien	Cerveau hypersensoriel
Le traitement d'un seul stimulus → intolérance immédiate.	Gène Environnementale	Traitement de plusieurs stimuli simultanément → Saturation
Problème de cécité contextuelle	Regard fuyant	Gêne dans la gestion des émotions
Vision non globale des lieux, absence d'image mentale	Orientation	Mauvaise mémoire des noms de rue Problème de latéralisation droite/gauche
Difficultés d'initiatives, de planification et d'anticipation	Plannings	Activités nombreuses, problème de gestion du temps
Du fait de l'absence de projection mentale, les habitudes sont aidantes	Habitudes	Goût des habitudes, les situations non routinières sont source de stress mais possibilité d'adaptation
Difficultés à faire des choix, besoin de prélistier.	Décisions	Avoir l'embarras du choix Source d'anticipations et de craintes
La perception tactile est intense chez les autistes Les animaux sont attirés par les personnes avec autisme	Animaux	Amour intense pour l'animal
Grandes capacité de mémorisation intérêts très envahissants et restreints.	Intérêts	Soif de savoirs, grande curiosité. Spécialisation ou passions-refuges

Comparons les cerveaux : Analyse différentielle des ressemblances entre Adultes

Cerveau Asperger

Au niveau social

Cerveau hypersensoriel

Comparons les cerveaux : Analyse différentielle des ressemblances entre Adultes

Cerveau Asperger	Au niveau social	Cerveau hypersensoriel
Non-anticipation → facilités	Premier contact	Appréhension observation, mentalisation

Comparons les cerveaux : Analyse différentielle des ressemblances entre Adultes

Cerveau Asperger	Au niveau social	Cerveau hypersensoriel
Non-anticipation → facilités	Premier contact	Appréhension observation, mentalisation
Besoin constant de clarifier, réaliser et concrétiser les ressentis d'autrui	Empathie	Grande empathie, tendance à faire passer l'autre d'abord

Comparons les cerveaux : Analyse différentielle des ressemblances entre Adultes

Cerveau Asperger	Au niveau social	Cerveau hypersensoriel
Non-anticipation → facilités	Premier contact	Appréhension observation, mentalisation
Besoin constant de clarifier, réaliser et concrétiser les ressentis d'autrui	Empathie	Grande empathie, tendance à faire passer l'autre d'abord
Pas de présence d'esprit, manque d'idées	Conversation	Besoin de sujets intéressants

Comparons les cerveaux : Analyse différentielle des ressemblances entre Adultes

Cerveau Asperger	Au niveau social	Cerveau hypersensoriel
Non-anticipation → facilités	Premier contact	Appréhension observation, mentalisation
Besoin constant de clarifier, réaliser et concrétiser les ressentis d'autrui	Empathie	Grande empathie, tendance à faire passer l'autre d'abord
Pas de présence d'esprit, manque d'idées	Conversation	Besoin de sujets intéressants
Compréhension des mots concrets dans leur sens propre	Sens des mots	Voit des images

Comparons les cerveaux : Analyse différentielle des ressemblances entre Adultes

Cerveau Asperger	Au niveau social	Cerveau hypersensoriel
Non-anticipation → facilités	Premier contact	Appréhension observation, mentalisation
Besoin constant de clarifier, réaliser et concrétiser les ressentis d'autrui	Empathie	Grande empathie, tendance à faire passer l'autre d'abord
Pas de présence d'esprit, manque d'idées	Conversation	Besoin de sujets intéressants
Compréhension des mots concrets dans leur sens propre	Sens des mots	Voit des images
Humour de la logique extrême	Humour	Humour des contraires, des sous-entendus

Comparons les cerveaux : Analyse différentielle des ressemblances entre Adultes

Cerveau Asperger	Le travail	Cerveau hypersensoriel
Problèmes d'autonomie, manque d'initiatives, besoin de directives.	Initiatives	Beaucoup d'idées, procrastinations

Comparons les cerveaux : Analyse différentielle des ressemblances entre Adultes

Cerveau Asperger	Le travail	Cerveau hypersensoriel
Problèmes d'autonomie, manque d'initiatives, besoin de directives.	Initiatives	Beaucoup d'idées, procrastinations

Cerveau Asperger	Fréquence dans la population	Cerveau hypersensoriel
Environ 1 %		Représente 20 à 30% de la population générale, dont la moitié de femmes

Personnes différentes - Besoin différents

Aides spécifiques - Adultes

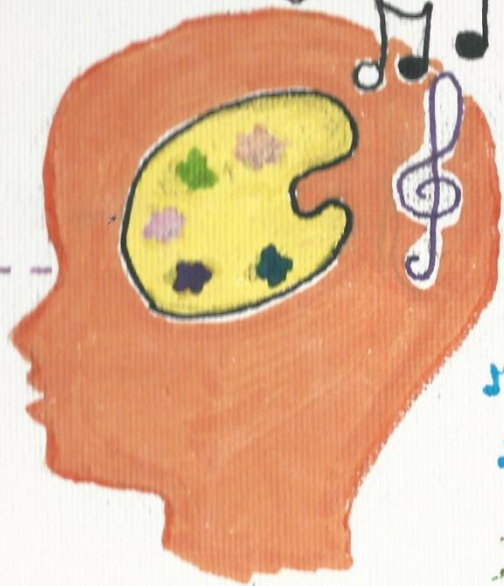
« Asperger »

- ▶ Professionnels de l'autisme, environnement adapté,
- ▶ Aide à la prévision et à la réalisation des tâches quotidiennes :
 - ▶ Plannings et aides humaines au quotidien
- ▶ Apprendre à converser :
 - ▶ Discussion du quotidien, réciprocité .
- ▶ Apprendre à demander de la communication concrète, de la clarification,
- ▶ Aide à la projection, à l'imagination, à la prise de décision :
 - ▶ Outil de questionnement (pré-listes, dialogue socratique).
- ▶ Coaching :
 - ▶ Relations amoureuses,
 - ▶ Travail (entretien d'embauche, organisation, ...)
 - ▶ Soutien à l'université (organisation, encadrement poussé, ...).

Aides spécifiques - Adultes Neurodroitiers hypersensibles

- ▶ Professionnels connaisseurs, respectant l'hypersensibilité,
- ▶ Acceptation de la douance et de l'hypersensibilité :
 - ▶ Connaissance de soi et des autres personnes non hypersensibles.
- ▶ Soutien psychologique :
 - ▶ Gestion des émotions, des peurs.
- ▶ Utilisation et valorisation des ressources des personnes :
 - ▶ Empathie, créativité, intuition, ...
 - ▶ Engagement social vers les autres.
- ▶ Aide à l'organisation et à l'orientation professionnelle :
 - ▶ Cadrage (limiter la dispersion)

vision focale



CERVEAU PRIMITIF SANS
imagination concrète,
Perceptif et déductif

globale et précise
vision



CERVEAU HYPERSENSIBLE,
imaginatif et
émotif!

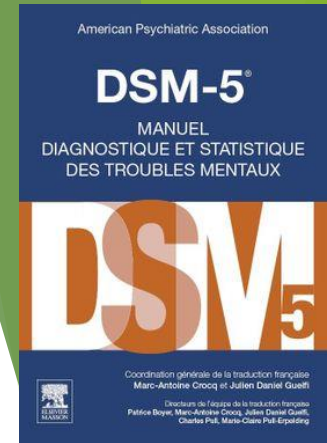
Conclusion et propositions

Conclusion et propositions

- ▶ Améliorer le diagnostic des adultes
 - ▶ Tests de sensibilité contextuelle (P. Vermeulen)
 - ▶ Check-lists différentiels
- ▶ Mieux dépister les jeunes autistes sans déficience intellectuelle et sans RETARD DE LANGAGE, et les jeunes neurodroitiers hypersensibles.
- ▶ Former et sensibiliser les professionnels de l'autisme

Pour aller plus loin ...

Ouvrages : « Asperger »



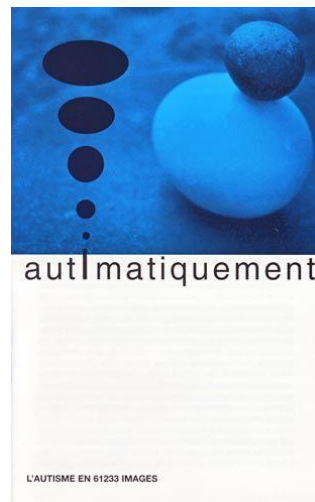
(2015)



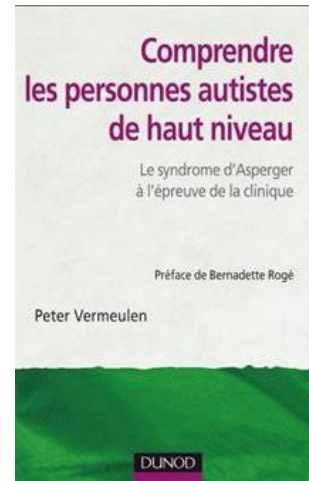
(2003)



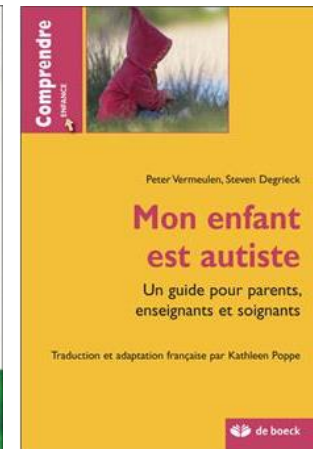
(2004)



(2004)



(2009)



(2013)



(2019)

Ouvrages : « Neurodroitier »



(2007)



(2014)

Bibliographie, films, sites

► Chaîne YouTube

- « Laouène Blanckaert » - 9 vidéos « Différentiel Cerveau Asperger »
(https://www.youtube.com/channel/UCA1RmsaF3bA-Wc-laC_nYYQ/videos)
- « Une psy à la maison » - vidéo « Autisme Asperger et Douance : points communs et différences »
(<https://www.youtube.com/watch?v=ygbr5fIZjio>)

► Sites web :

- Participate.be : <https://www.participate-autisme.be/go/fr/comprendre-l-autisme/comprendre-le-diagnostic/le-trouble-du-spectre-de-l-autisme/la-terminologie-selon-le-dsm-5.cfm>
- Centre de Communication Concrète (CCC) :
<http://www.autismecentraal.be/public/standaard-f.asp?lang=FR&pid=151>

Bibliographie, films, sites

► Ouvrages :

► « Asperger » :

- U. Frith, *L'Énigme de l'autisme*, Odile Jacob, 2003, ISBN 2738117716
- P. Vermeulen, *Comprendre les personnes autistes de haut niveau, Le Syndrome d'Asperger à l'épreuve de la clinique*, Dunod, 2004, ISBN 2100701347
- P. Vermeulen, S. Degrieck, *Mon enfant est autiste*, De Boeck, 2013, ISBN 2804182053
- D. Dekeukeleire, P. Steelandt, *Autimatiquement : Autisme en images*, DVD, Centre de Communication Concrète, 2004

► Neurodroitier :

- B. Milêtre, *Petit guide à l'usage des gens intelligents qui ne se trouvent pas très doués*, Payot Psy, 2007, ISBN 2228921076
- C. Petitcolin, *Je pense trop, Comment canaliser ce mental envahissant*, Guy Trédaniel Editeur, 2010, ISBN 2813201960

Remerciements

- ▶ Soizig (amie et haut potentiel)



